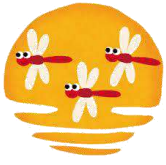


# 「愛のあふれる施設」 造りを目指して

社会福祉法人 善き牧者会 聖園老人ホーム



10  
月号



# みそのだより



令和4年10月発行 ●発行責任者 施設長 石神秀人 ●編集 みそのだより編集委員会



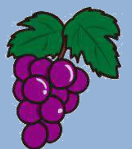
## 8月1日 開設記念日・誕生会 (7・8月)

現在の西目地区に移転し 10年目を迎えた開設記念日と7・8月の誕生会を皆で祝いました。



## 8月20日 納涼祭

今年の納涼祭はコロナ感染防止のため食事会のみとなりましたが、職員の踊りやビンゴゲームがあり楽しい一日となりました。





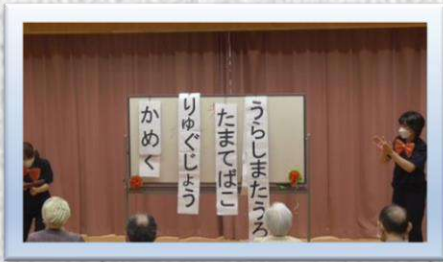
9月19日 敬老会



今年の敬老会は職員による歌・踊り・手品  
ゲームで大変盛り上がりました。



米寿 おめでとうございます



クイズで頭の体操



華麗な舞



自慢の歌声



手品を披露



マツケンサンバでハッスル



拍手喝采！



## 利用者の皆さんの様子



# 新入所者紹介



T. Tさん 73歳

気持ちよく生活できています。  
これからもよろしくお願ひします。



O. Aさん 79歳

不自由な体のため、皆さんの手伝い  
が出来ないですがよろしくお願ひ  
します。



F. Yさん 90歳

これからお世話になります。よ  
ろしくお願ひします。



M. Kさん 94歳

まだ慣れていないので少し寂し  
いですが、早く友達ができれば  
いいです。



K. Tさん 92歳

ご飯も美味しいです。たくさん  
食べて元気になります。

社会福祉法人善き牧者会  
聖園老人ホーム

電話: 0996-79-3133  
〒899-1627 鹿児島県阿久根市西目5820

トップページ

法人・施設概要

入所について

ブログ

アクセス

お問い合わせ



可能な限り幸せな日々の生活を  
一人一人を大切に、利用者が自由に、安心して  
生活を送っていただけるように。

社会福祉法人 善き牧者会  
聖園老人ホーム

養護老人ホーム 特定施設入居者生活介護  
〒899-1627

鹿児島県阿久根市西目 5820

TEL (0996) 79-3133



## 7月誕生者

N. Mさん 昭和15年7月9日生 82歳  
O. Sさん 昭和9年7月12日生 88歳  
M. Sさん 昭和24年7月14日生 73歳  
K. Sさん 昭和22年7月23日生 75歳

## 8月誕生者

N. Kさん 昭和4年8月1日生 93歳  
N. Yさん 昭和10年8月5日生 87歳  
S. Hさん 大正7年8月6日生 104歳

## 9月誕生者

K. Yさん 昭和7年9月1日生 90歳  
N. Nさん 昭和29年9月1日生 68歳  
F. Yさん 昭和7年9月4日生 90歳  
M. Kさん 昭和3年9月15日生 94歳  
K. Fさん 昭和3年9月24日生 94歳  
M. Yさん 昭和9年9月25日生 88歳



## 面会禁止のお知らせ



新型コロナウイルス感染症の変異株「オミクロン株」等のまん延防止の為、**面会禁止**とさせていただきます。但し、感染状況によっては、窓越し面会が可能な時もあります。施設に**電話**をかけて頂き、確認された後からご来所ください。

ご家族の皆様には、多大なるご迷惑をお掛けしておりますが、高齢者施設の為、ご利用者様・職員一丸となって感染防止に努めて参りますので、何卒ご理解ご協力を賜ります様お願い致します。

みそのだよりが届かない**御親戚の方**にもお伝えください。

聖園老人ホームでは、面会を希望の方でオンライン面会をすることが出来ます。「**zoom**」ソフトを使ってテレビ電話的に行います。平日の日中のみ予約にて行います。



## ホームページの案内

<http://www4.synapse.ne.jp/misono/>

↓法人用ホームページ

<http://www.ne.jp/asahi/yokibokusya/honbu>

聖園老人ホームの様子や、決算報告等、掲載していますので、ぜひのぞいてみてください。(\*^\*)v